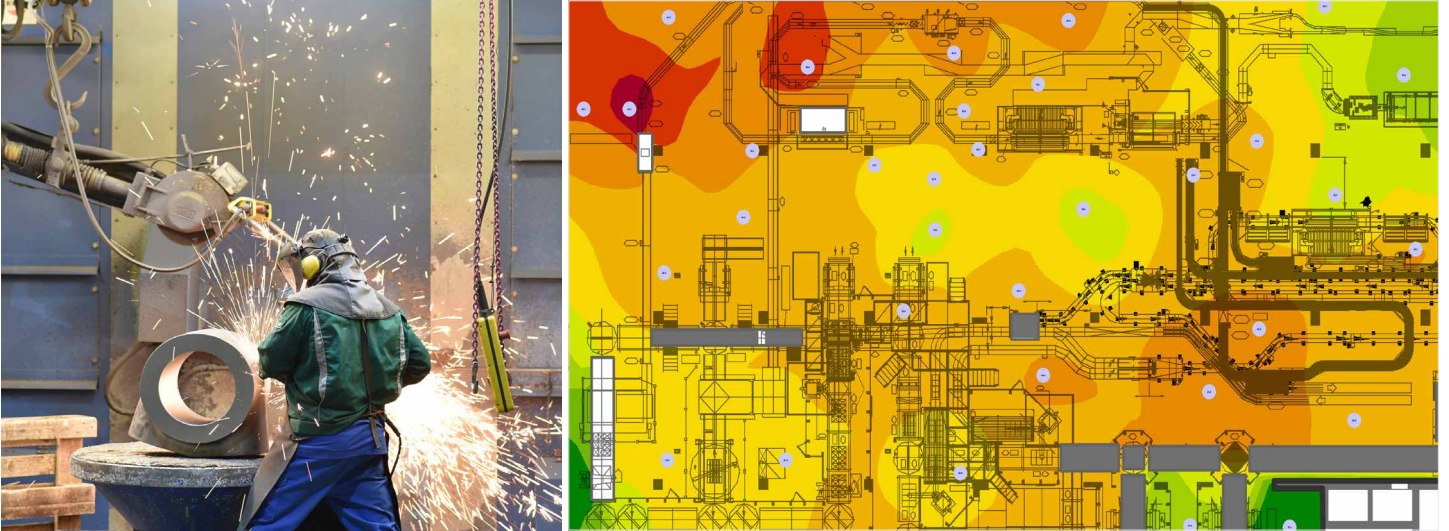


SoundPLAN®

manda



Highlights SoundPLANmanda

Kartierungs- und Analysewerkzeug

Für die Darstellung der Lärmbelastung und anderer Umweltgefahren am Arbeitsplatz

Datenimportschnittstelle

Komfortabler Datenimport von georeferenzierten Messdaten und Visualisierung als interpolierte, farbkodierte Isolinien

Flexible Analyse

Durch Kombination mehrerer Messungen und Verwendung von benutzerdefinierten Formeln, z. B. zur Darstellung von Pegelveränderungen und Grenzwertüberschreitungen

Analyse der Lärmbelastung eines Arbeitnehmers

Gefährdungsbeurteilung gemäß internationaler Arbeitsschutzvorschriften

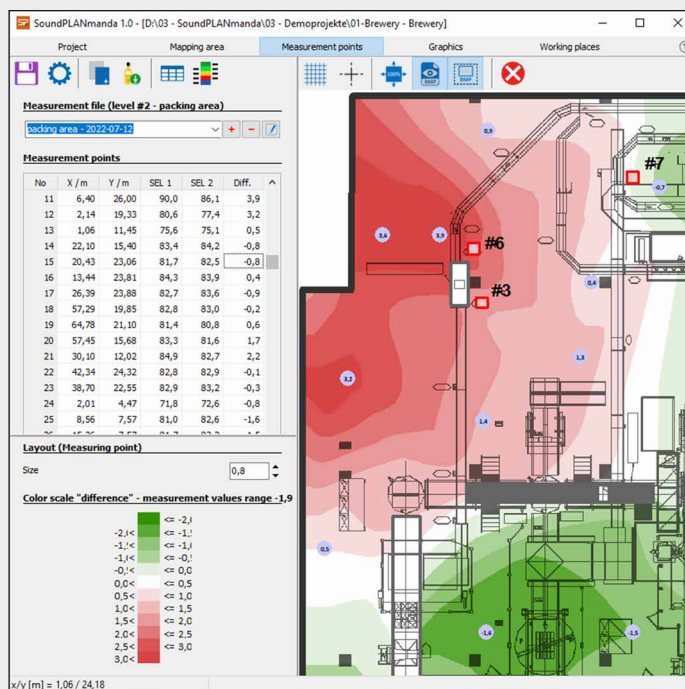
Lärmbelastung und andere Umwelteinflüsse am Arbeitsplatz ganz einfach in farbcodierten Karten darstellen

SoundPLAN_{manda} ist unsere leistungsstarke Software zur Kartierung und Analyse von Lärmbelastung und anderen Umweltgefahren am Arbeitsplatz (z.B. Temperatur oder Luftverschmutzung) auf der Grundlage von Messungen. Es ist das perfekte Werkzeug für Gesundheits- und Sicherheitsexperten das Ihnen hilft, Lärm an Arbeitsplätzen einschließlich Fabriken und Industriestandorten sowohl in Innen- als auch in Außenarbeitsbereichen zu kartieren und zu beurteilen.

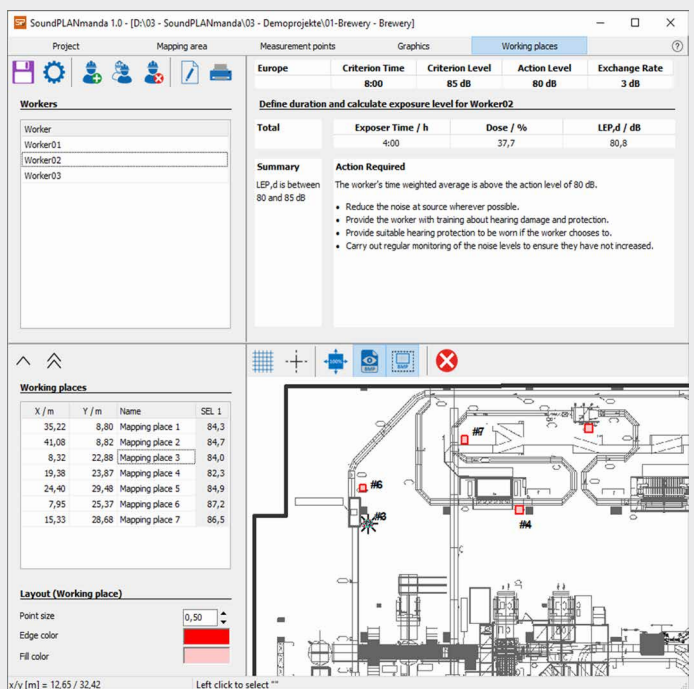
Hauptmerkmale

- Definieren Sie die Messwerte einfach manuell mit unserer Software oder nutzen Sie die komfortable Importfunktion. Dank der intelligenten und schnellen Interpolationsalgorithmen erhalten Sie sofort eine farbcodierte Isollinien-Karte.
- Die Ergebnisse dokumentieren Sie mithilfe unserer benutzerfreundlichen Tabellen- und Kartenlayouts professionell und übersichtlich.
- Innerhalb eines Projekts lassen sich mehrere Kartierungsbereiche und beliebig viele Messungen verwalten und miteinander kombinieren. Durch die klar strukturierte und intuitive Anwendung verlieren Sie nicht den Überblick.

Mit unserem zusätzlichen Lärmbewertungsmodul ist es möglich, eine Gefährdungsbeurteilung für Beschäftigte durchzuführen. Dabei werden unterschiedliche Arbeitsplätze und Aufenthaltsdauer über den Arbeitstag oder die Woche ausgewertet. Die Bewertung basiert auf nationalen und internationalen Arbeitsschutzvorschriften, z. B. der LärmVibrationsArbSchV, OSHA und NIOSH. Bei Überschreitung der Auslöswerte werden Maßnahmen zur Vermeidung und Verringerung der Lärmexposition formuliert. Die Ergebnisse werden in einer übersichtlichen Dokumentation mit allen erforderlichen Informationen und Auswertungen zusammengefasst.



Messdateneingabe/-import und farbcodierte Ergebnisanzeige



Bewertung der Lärmbelastung für bestimmte Arbeiter und Arbeitsplätze

Software Designers and
Consulting Engineers
Experts for Noise Control
and Room Acoustics



SOUNDPLAN GMBH
Etzwiesenberg 15
71522 Backnang
Germany

phone +49.7191.9144-0
mail@soundplan.de
www.soundplan.eu